

MACFUGE 203

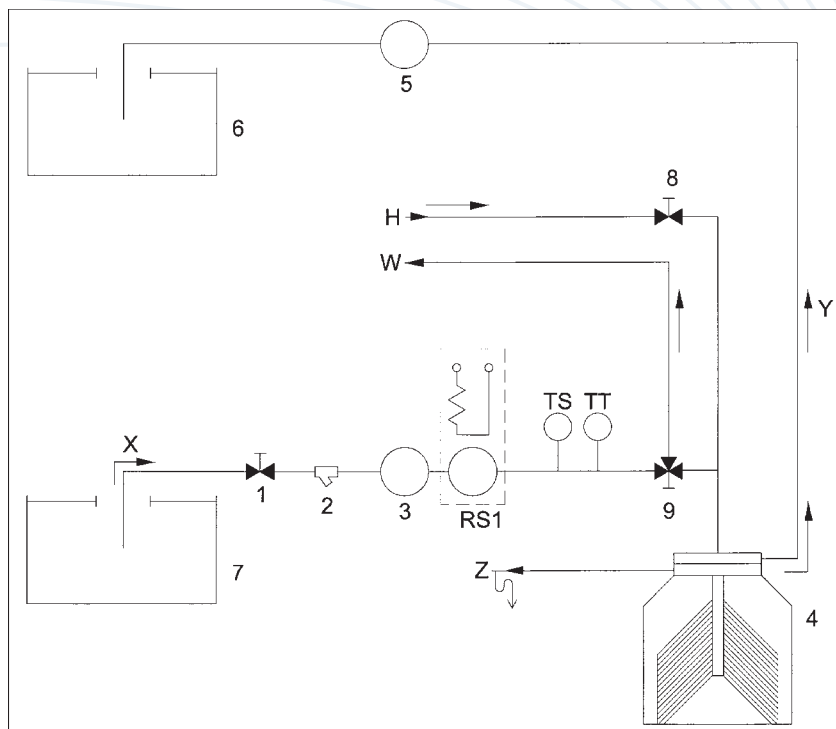


MACFUGE® by
SERVIZI INDUSTRIALI
SEPARATION TECHNOLOGY



MACFUGE 203

MACFUGE 203



POS. DIAGRAMMA DI FLUSSO

FLOW SHEET

1	saracinesca alimentazione	feed valve
2	filtro	filter
3	pompa alimentazione	feed pump
4	centrifuga	centrifuge
5	pompa di scarico	discharge pump
6	serbatoio prodotto depurato	filtered oil tank
7	serbatoio prodotto da depurare	oil to be filtered tank
8	rubinetto alimentazione acqua	water feed valve
9	rubinetto 3 vie per riciclo	three-way valve
X	alimentazione	feed
y	uscita fase leggera	light phase discharge
h	alimentazione acqua	water supply
w	riciclo	recycle
z	uscita fase pesante	heavy phase discharge
RS1	riscaldatore	heater
TS	termostato	thermostat
TT	termometro	thermometer

MACFUGE 203

La Servizi Industriali S.r.l., per venire incontro alle esigenze di tutte le aziende che utilizzano piccole quantità di oli minerali interi quali: oli idraulici, oli lubrificanti per turbine, oli da taglio, oli per compressori, oli per ingranaggi, ha messo a punto un piccolo impianto per il trattamento di pulizia mediante centrifugazione.

Questo piccolo impianto nato dall'esperienza dei nostri tecnici che operano nel settore della centrifugazione da oltre 25 anni, è stato particolarmente studiato e progettato per contenere i costi di investimento iniziale e soprattutto i costi di gestione.

Impostato sulla massima semplicità di utilizzo e di manutenzione.

Il sistema di trasmissione del moto nella centrifuga è del tipo a cinghia e presenta rispetto alla tradizionale trasmissione vite-corona, una maggiore silenziosità oltre ad una minore manutenzione.

To meet requirements of companies who use small quantities of mineral oils such as hydraulic oils, turbine lubricating oils, cutting oils, compressor oils, gearbox oils, SERVIZI INDUSTRIALI has designed a small plant to filter oils through centrifugal action.

This small plant come out from the experience of our technicians that are working in the centrifuge sector from more than 30 years. It is especially designed to contain the initial investment costs and moreover the running costs. Particularly studied to obtain the maximum simplicity of use and maintenance.

The centrifuge transmission system is driving belt type and when compared to the traditional worm-wheel trasmission, presents a much lower noise level together with lower maintenance.

Oltre al grande vantaggio ecologico, perchè prolungare la vita di un olio significa meno esasti da smaltire, l'efficienza del nostro impianto garantisce l'eliminazione di tutti gli inquinanti solidi, quali: polveri metalliche, plastica, gomma, vernici fino a una granulometria di due micron; inoltre la completa eliminazione dell'acqua evita tutti i problemi di ossidazione e corrosione particolarmente nei componenti più delicati dell'impianto.

Fornito di resistenza elettrica comandata da un termostato che permette di prestabilire la migliore temperatura per ogni tipo di olio, dispone di un quadro comando molto semplice.

L'impianto è completo di due pompe ad ingranaggi per l'alimentazione ed il rinvio dell'olio trattato; può essere carrellato per una più facile movimentazione all'interno dello stabilimento, potendo muoversi anche in spazi ristretti per poter lavorare in by-pass direttamente sull'impianto.

Besides the ecological advantage because prolonging the oil's life means less waste to dispose of, the efficiency of our plant guarantees the elimination of all solid contaminants such as: metallic debris, plastic, rubber, paints up to a size of 2 micron; moreover the complete elimination of water avoiding all oxidation and corrosion problems, particulary in the most delicate parts of the installation. The machine is supplied with a simple electrical board having an electrical resistance controlled by a thermostat which allows to establish the best temperature for each type of oil.

The plant is equipped with two gear pumps to feed and discharge the treated oil. For easier movement inside the plant, it is can be also wheeled in order to be able to move in narrow space and to work in by-pass process directly on the system.

MACFUGE 203

DATI TECNICI

Tamburo:

velocità di rotazione 9.500 rpm

volume camera di sedimentazione⁽¹⁾:

Il volume della camera di sedimentazione dipende dalla configurazione della centrifuga

Motore:

potenza 0,55 kW

Pesi:

centrifuga completa 90 kg

Dimensioni:

centrifuga 660pX740IX510h mm

Conessioni:

alimentazione DN20

uscita fase leggera DN20

uscita fase pesante DN10

Materiali:

parti strutturali tamburo AISI 304

basamento acciaio al carbonio

coperture alluminio

guarnizioni FPM

Caratteristiche e Peculiarità:

- separatore liquido/liquido/solido
- macchina a pulizia manuale
- ingombri contenuti
- installazione semplice
- tempi manutenzione ridotti
- centrifuga completa di pompa alimentazione ed estrazione prodotto separato
- trasmissione a cinghia

Note / Personalizzazioni:

⁽¹⁾ Il volume della camera di sedimentazione dipende dalla configurazione della centrifuga

La capacità operativa effettiva dipende dal prodotto in processo, dalle sue caratteristiche in ingresso, dal grado di separazione richiesto, etc.



La macchina può essere fornita anche senza riscaldatore, nel caso occorra depurare del gasolio o dell'olio a bassa viscosità.

For purifying diesel or oil at a low viscosity, the machine can also be supplied without the heater element.

TECHNICAL DATA

Bowl:

rotation speed 9.500 rpm

solids holding space⁽¹⁾:

The volume of the sedimentation chamber depends on the configuration of the centrifuge

Motor:

power 0,55 kW

Weights:

centrifuge 90 kg

Dimension:

centrifuge 660wX740IX510h mm

Connections:

feeding DN20

light phase outlet DN20

heavy phase outlet DN10

Materials:

structural bowl parts AISI 304

basement carbon steel

cover aluminum

gaskets FPM

Characteristics and Peculiarity:

- liquid/liquid/solid separator
- solid bowl machine
- compact overall dimension
- easy installation
- reduced timing for maintenance
- centrifuge complete of feeding and extraction pumps
- belt drive

Customization / Notes:

⁽¹⁾ The volume of the sedimentation chamber depends on the configuration of the centrifuge. The effective operating capacity is dependent on the processed product, by its characteristic at the inlet, by the separation level required, etc.

